

# バスケット大会／南城市総合体育館；駐車場図

大会役員及び審判

駐車場係の立ち位置；★

各チーム  
駐車  
最大6台

(監督・コーチ・保護者含む)  
※駐車券を見えるところにお  
願います！  
※駐車場係の指示に従って  
ください！

最後まで動かさない車両  
← (縦列駐車する車両のみ)

駐車禁止  
※一般利用者用

南城市亞城総合体育館

マイクロバス

来賓等

選手乗り降り  
スペース

チーム関係者及び保護者駐車(駐車券がある車両)

## 【駐車場所】

- 指導者及び審判  
体育館ウラ&体育館横
  - 駐車券がる車両  
体育館あがる側の駐車場  
中央公民館跡地駐車場
  - 駐車券がない車両  
グスクロード公園駐車場
- 《注意》
- ・体育館正面は駐車禁止  
※一般利用者用で空ける
  - ・陸上競技場周辺は駐車禁止  
※別団体が借用の為
  - ・周辺は徐行運転
  - ・事故等は当事者同士の責任

※駐車券がない車両は「グスクロード公園」へ駐車してください！

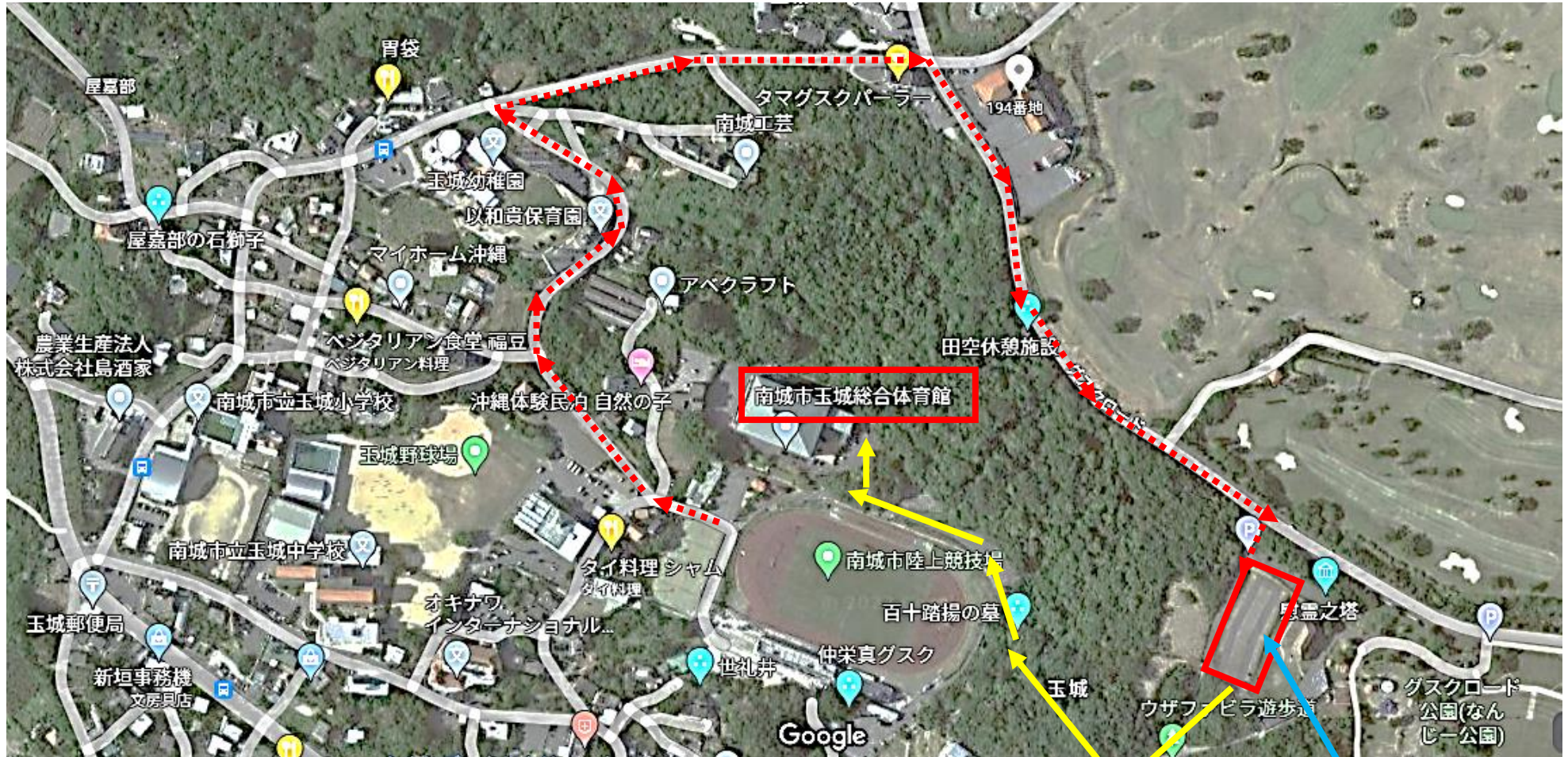


# 南城市総合体育館 一般車両駐車場(中央公民館跡地)





# 南城市総合体育館～グスクロード公園駐車場までの地図



←----- 車両での移動経路

←----- 徒歩での移動経路

※体育館まで徒歩8分(帰りは10分)程度

駐車場

※保護者各位へ共有をお願いします!